

A large yellow off-road dump truck is shown in a mining or construction environment. The truck is positioned on a muddy, uneven terrain, with its front end slightly elevated. The driver's cab is visible, with a person wearing a high-visibility vest inside. The truck has large, heavy-duty tires and a prominent front grille. The background shows a cloudy sky and a dirt embankment.

HYDREMA

Hydrema
922G Serie

KNÆKSTYREDE DUMPERE

Innovativ jordflytning siden 1959

Hydrema har siden 1959 udviklet, produceret, solgt og serviceeret højteknologiske entreprenørmaskiner. Maskiner der er effektive, innovative og af høj kvalitet. Produkterne udmærker sig på såvel deres tekniske som deres fysiske formåen. Derfor er de meget velegnede til at varetage specialiserede opgaver inden for byggeri og anlægsarbejde.

HYDREMA



HYDREMA 922G SERIE:

Agile dumpere med maksimal trækraft.

922G-serien er det naturlige valg til jordflytning i blødt terræn og områder, der kræver et meget lavt marktryk.

Med maksimal trækraft, bedre greb og et rekord lavt marktryk, er 922G-serien konstrueret til jordflytning i blødt og mudret terræn.

Udviklet til følsomt og kuperet terræn

Hydrema's 922G-serie af knækstyrede dumpere i 18 og 20 ton klassen er udviklet til sensitive underlag og ujævnt terræn. Kombinationen af en lav egenvægt, det unikke knækled og ægte bogie aksler med stor pendelvinkel giver sammen med markedets bedste kraft/vægt-forhold dumperne overlegne terrænegenskaber.

Stabile køreegenskaber

Takket være det pendlende og hydraulisk stabiliserede knækled, er Hydrema 922G-Seriens køreegenskaber imponerende ved alle hastigheder og på alle underlag.

Kombineret med den elektronisk-styrede affjedring og niveauregulering på frontakslen, sikrer den kraftige bogie bagaksel en meget høj førerkomfort og stor stabilitet, især under tipning.

Bogieaksel-designet sikrer, at alle 6 hjul er i konstant kontakt med underlaget, hvilket betyder at vægten er ligeligt fordelt og et lavt marktryk dermed sikres.

Flere kræfter og brændstofbesparende

Motorkraften og drejningsmomentet gør den store forskel i kuperet terræn. Udstyret med den EGR-frie 6-cylindrede Cummins B6.7 Stage-V-motor og en intelligent 6-gears ZF Soft Shift-transmission, er ydeevnen for 922G-serien bedre end nogen tidligere version af 20 ton dumperen fra Hydrema.

Den intelligente transmission omsætter effektivt motorens 314 hk og 1288 Nm drejningsmoment til den maksimale trækraft. Desuden garanterer det avancerede gearskiftesystem et jævnt gearskifte, der forhindrer hjulslip og sikrer maksimalt drejningsmoment - og dermed trækraft.

Samtidig bidrager den forbedrede brændstoføkonomi og lane vedligeholdelsesintervaller mellem skift af brændstof- og olie-filtre til reducerede driftsomkostninger og lavere totalomkostninger.

Optimale arbejdsforhold

At give vores førere de bedste og mest komfortable arbejdsforhold, hvor de kan læne sig tilbage og nyde deres arbejde, har altid været vores mål.





Opgraderet retardersystem

Med et opgraderet og mere kraftfuldt retardersystem består det hydrauliske system nu af 5 hydrauliske pumper for at sikre, at alle funktioner i 922G-serien fungerer uafhængigt af hinanden og med det mindst mulige energitab.

Det kraftige retarder-system er en kombination af motorbremse og hydraulisk retarder. Den betjenes via et "retarder joystick" i det højre armlæn og vil aflaste driftsbremsen markant, når man kører ned ad bakke.

Med 922G-serien introducerer Hydrema også et nyt bremseindikator (brake care system). Hvis bremsene overophedes, modtager føreren en advarsel i instrumentdisplayet, ledsaget af en akustisk alarm.

Effektiv tippe cyklus

For at øge effektiviteten, har vi fokuseret på at gøre tippe-processen så hurtig som muligt. Det hydrauliske system med 5-pumper sikrer, at styring og tipning på intet tidspunkt kommer til at føles "træg". De separate pumper betyder, at styre- og tippefunktioner kan foregå fuldt uafhængigt, så dumperen kan positioneres samtidig med at selve tippe processen påbegyndes.

De to stærke tipcylindre er godt beskyttede under dumperens lad og har en kort slaglængde, som gør det muligt at hæve ladet på kort tid. Hermed forkortes tiden for aflæsning af materialet.

Den nye elektroniske servostyring af multijoysticket muliggør nye funktioner, der giver en mere gnidningsfri tipning, med bl.a. en "blød" start og stop, når ladet hæv-

es og sænkes. Samtidig inkluderer auto-body-return-systemet nu også en udvidet funktionalitet med automatisk hævning af ladet. Tippehydraulikken øger automatisk motorhastigheden ved aktivering af tip på joysticket, så ladet hæves hurtigere.

For at forbedre sikkerheden ved tipning giver den nye hældnings indikator i instrumentdisplayet (hoist-assistance) føreren en alarm, hvis det ikke er sikkert at tippe.

Lastindikator

For at øge effektiviteten og forhindre overlæs på 922G-serien, har Hydrema udviklet et lastindikator-system. Når det er aktiveret, beregner systemet vægten af lasten via tryksensorer og køretøjets hældning, hvor den beregnede last derefter vises i instrumentdisplayet.



FORDELE

Meget lavt marktryk.

Markedets bedste kraft/vægt-forhold

Den laveste egenvægt på markedet.

Yderst brugervenlig og nem at betjene. Høj sikkerhed og førerkomfort.

Høj kvalitet. Solid konstruktion. Lang levetid. Velegnet til udlejning.



HYDREMA 920G:

Undgå unødige afbræk med at køre fast i mudder. Vælg 920G.

**920G er det rigtige valg til jordflytning i blødt
terræn med maksimal trækraft, bedre greb
og rekordlavt marktryk.**

**Udviklet til at arbejde under meget
krævende forhold**

Måltrettet mod opgaver der kræver et meget lavt marktryk, er Hydrema 920G dumperen udviklet og udstyret til at arbejde under de mest krævende forhold, hvilket gør maskinen til det åbenlyse valg for jordflytning i meget sensitivt og mudret terræn.

920mm standarddæk

920G er en dumper i 18 ton klassen med de samme dimensioner og funktioner som resten af 922G serien. En vigtig forskel er dog, at 920G'ern er udstyret med 920 mm brede dæk, der leverer maksimal trækraft og giver et rekordlavt marktryk på 85 kPa fuldt læsset.

De bredere stålforstærkede dæk med kraftigt trækmønster har høj punkteringsmodstand. Dækkene har enestående off-road-egenskaber med fremragende greb og selvrensende egenskaber, hvilket gør det perfekt til blødt terræn.





KOMFORTABEL KABINE:

Fantastisk arbejdsplads med fremragende udsyn.

1. klasses arbejdsmiljø. Luftaffjedret, ventileret sæde og integreret multi-joystick opretholder førerens produktivitet under alle forhold.

Kabinen er rummelig, har godt udsyn og et interiør, der er let at rengøre. Kabinen har to døre, der begge er oplyste for at gøre indstigning mere sikker. For maksimal sikkerhed er kabinen ROPS/FOPS certificeret og med heavy-duty, viskose ophæng for at reducere vibrationer.

Alle funktioner er placeret ergonomisk korrekt, så føreren kan sætte sig komfort-

tabelt til rette. Multi-joysticket er en integreret del af højre armlæn i det nye luftaffjedrede sæde, som har dæmpning i længderetningen og ventilation. Sædet, Armlænene og rattet er multi-justerbare, så de kan tilpasses den enkelte.

Kabinen har endvidere et computerstyret instrumentdisplay med datalagring, et effektivt klimaanlæg, en opbevarings-

boks og tilslutningsmulighed til 12 V/24 V-stik er standard.

De vigtigste funktioner på dumperen betjenes via multi-joysticket, herunder tipning og gearvalg, frem-/bakkørsel og differentialespærre, som giver føreren fuld kontrol over de vigtigste funktioner i én hånd.



SERVICE & VEDLIGEHOLD:

Service adgang gjort enkelt.

Maximer arbejdstiden ved nem daglig service og anvendelse af Hydrema Telematics.

Nem serviceadgang

Ved udførelse af service- og vedligeholdelse, er det let og sikkert at få adgang til motoren og de forskellige filtre, da man med et enkelt tryk på en knap i kabinen kan åbne motorhjelmen.

Den store motorhjelm-åbning giver fuld og sikker adgang til alle servicepunkter, så det daglige servicetjek er hurtigt og nemt at udføre.

Ved at udføre daglig og korrekt vedligeholdelse sikrer du også en lang levetid og undgår unødvendige nedbrud. Et automatisk centralsmøreanlæg (ekstraudstyr) garanterer den korrekte smøring med individuel tilpasset fedtmængde til de forskellige smørepunkter samt optimeret smøreinterval.

Hydrema telematics

Dumperne kan nu udstyres med det nye Hydrema Telematics system. Hydrema Telematics er et dataindsamlings værktøj, der indsamler information fra maskinen via sensorer og elektronikken.

Brugere kan individuelt logge ind på onlineportalen og få adgang til de downloadede data fra motoren, transmission og andre nøglekomponenter sammen med live-opdaterede rapporter om arbejdstid og maskinens placering.

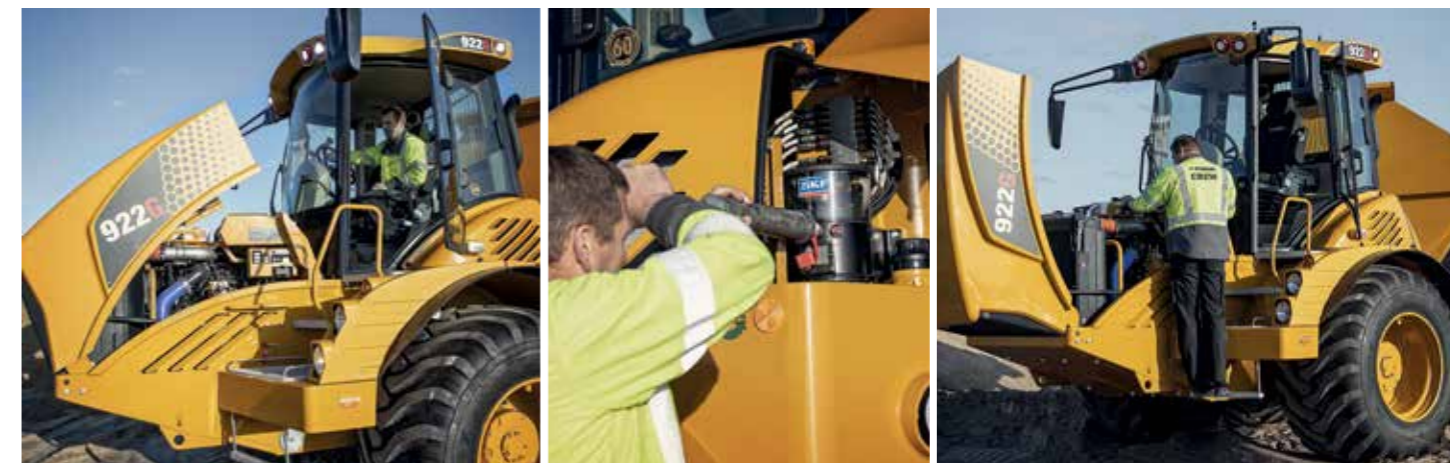
Ved at analysere de indsamlede data kan ejeren eller føreren, optimere både den driftsmæssige og økonomiske styring af maskinen.

Hydrema Telematics-systemet kan hjælpe med at diagnosticere problemer, vise alarmkoder og andre vigtige data fra maskinen via onlineportalen, så Hydremas service-team kan diagnosticere fejl hurtigt og præcist.



Velegnet til udlejning

922G-Serien er udviklet og konstrueret til daglig brug under alle slags forhold og med de nye forbedrede funktioner, er dumperen yderst velegnet til udlejning.



KONFIGURATIONER:

Mange muligheder.

Hydrema 922G-serien tilbydes i flere konfigurationer, så dumperen kan tilpasses dine behov.

Dumperen kan registreres til kørsel på offentlig vej og findes både i en 30, 40 og 50 km/t version.

922G kan fås med 800 mm brede dæk, der giver dumperen fremragende køreegenskaber ved kørsel i terræn. Hvis du har behov for det lavest mulige marktryk, bør du vælge 920G versionen med 920 mm brede dæk.

922G-serien fås i både en standardversion med et dumperlad, samt i to MultiChassis-versioner, med enten kort eller lang akselafstand, hvor der kan monteres en lang række af specialløsninger.

MultiChassis-versionerne er en universel platform til montering af f.eks. en vandtank, en kalkspreader, udstyr til skovbrug eller kroghejs til containerhånd-



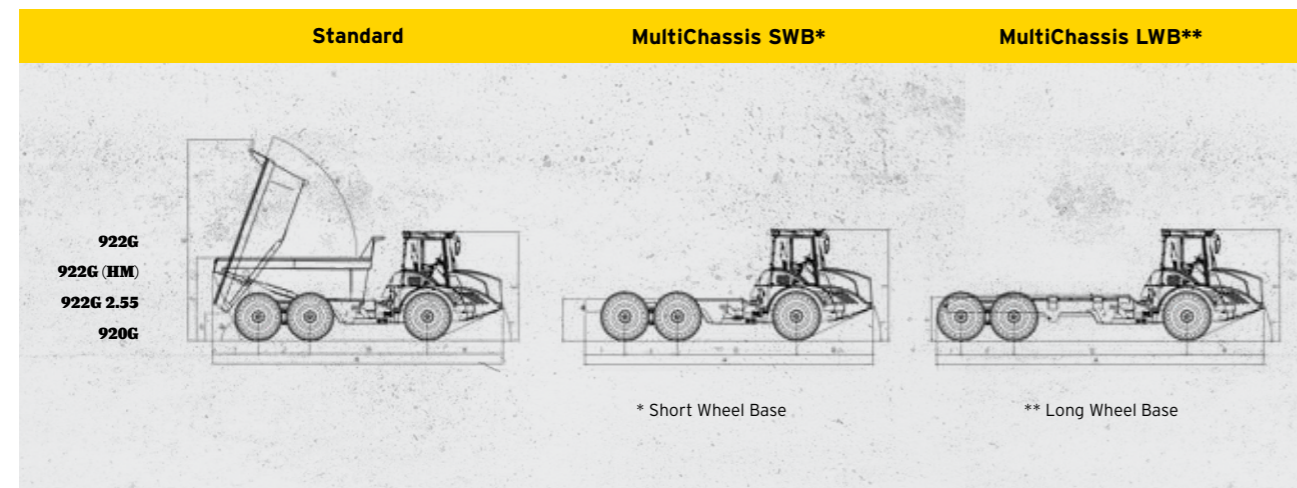
tering - eller måske en flatbed, der giver mulighed for transport af udstyr og materialer, som værktøj, træ eller tungt maskineri. Valget er dit!

Smal version: 922G 2.55

Dumperen findes også i en smal version - 922G 2.55. Dumperkassen, aksler og EM dækkene er mindre sammenlignet med standard versionen, så køretøjets bredde holdes under 2,55 m.



“
Golfbanearkitekten anbefalede Hydrema 922 til arbejdet. Vi henter sand og jord omkring 2 km fra banens indkørsel og kan køre ind og læsse af uden at skade stier og skrøbelige fairways.”



TEKNISK DATA:

Designet og bygget til at holde.

Chassis

Knækstyret chassis med pendulstang og dobbelt hydraulisk stabilisator i knæleddet. De to stabilisatorer bidrager med stor stabilitet både under kørsel og tipning. Konstruktion i højstyrkestål for at opnå størst mulig styrke og lavest mulige egenvægt. Pendlingsvinkel: +/- 12°.

Axles

For: Stiv aksel med elektro-hydraulisk affjedring og niveauregulering. Individuel niveauregulering i hver side, som tilpasser maskinen til den optimale position. Forakslen har standard differentialespærre med 75% spærrevirkning.
Bag: Heavy-Duty bogieaksel med reduktionsgear i navene. Enkel og vedligeholdelsesfri konstruktion. Stor pendlevinkel.

Motor

Cummins B 6,7 liter 6 cyl. Stage 5. DOC, DPF og SCR katalysator med AdBlue tilsætning. 24 ventilet common-rail turbodiesel med intercooler og elektronisk variabel turbolader. Maks. effekt. 231 kW/ 314 Hk ved 2200 o/min. Maks. drejningsmom. 1288 Nm ved 1500 o/min.

Bremser / Retarder

Fuld 2-kreds bremsesystem med skivebremser i oliebad v. alle 6 hjul. Fail Safe håndbremse på forakslen. Vedligeholdelsesfri bremsesystem. Manuelt betjent retarder, en kombination af motorbremse og hydraulisk retarder. Max. retarder ydelse er 300 kW / 405 hp.

Dumperkasse

Dumperkasse i Hardox 450 højstyrkestål, uden sideribber. Dobbeltvirkende tippecyindre placeret under ladet for maks. beskyttelse. Kan som option forsynes med opvarmning fra udstødningen og automatisk bagklap. Tippetider v/maks. motoromdr.: 7,5 sek. op / 5,5 sek. ned. Tippetvinkel: 70°.

Hydraulik system

System med 5 hydraulik-pumper:
Pumpe 1: 31 l/min konstantpumpe for bremse, stabilisator, differentialespærre og affjedring.
Pumpe 2: 189 l/min variabel pumpe: for knækstyring.
Pumpe 3: 195 l/min konstantpumpe for tippefunktion og retarder.
Pumpe 4: 195 l/min konstantpumpe for extra retarderydelse.
Pumpe 5: 64 l/min konstantpumpe til nødstyring (hjuldrejet).

Transmission

ZF ERGOPOWER 6 WG-210 aut. transmission med 6 gear frem og 3 bak. Forsynet med 100% lock-up i alle gear samt manuelt betjent differentialespærre imellem for og bagaksel. Mulighed for automatisk eller manuelt gearskifte. Max hastighed: Frem: 50 km/t - Bak: 31 km/t. Max. trækraft: 223 KN.

Brændstof

Diesel: 300 l. tank.
Ad Blue: 31 l. tank.
Begge integreret i frontchassis'et.

Kabine

Rummelig ROPS / FOPS kabine med viskose ophæng og fremragende udsyn. Sæde med luftaffjedring, ventilation og dæmpning i længderetning. Fuldt justerbart rat og multi joystick til betjening af hydraulik og transmission. Automatisk tippe- og sænkefunktion for ladet.

Styring

Servo-aktiveret hydrostatisk styring. Separat variabel pumpe til styrefunktionen. Maks. styrevinkel +/- 38°.

Elektrisk system

Standard 24V el-system med 70 Amp. generator. Batteri: 2x12V, 100Ah.

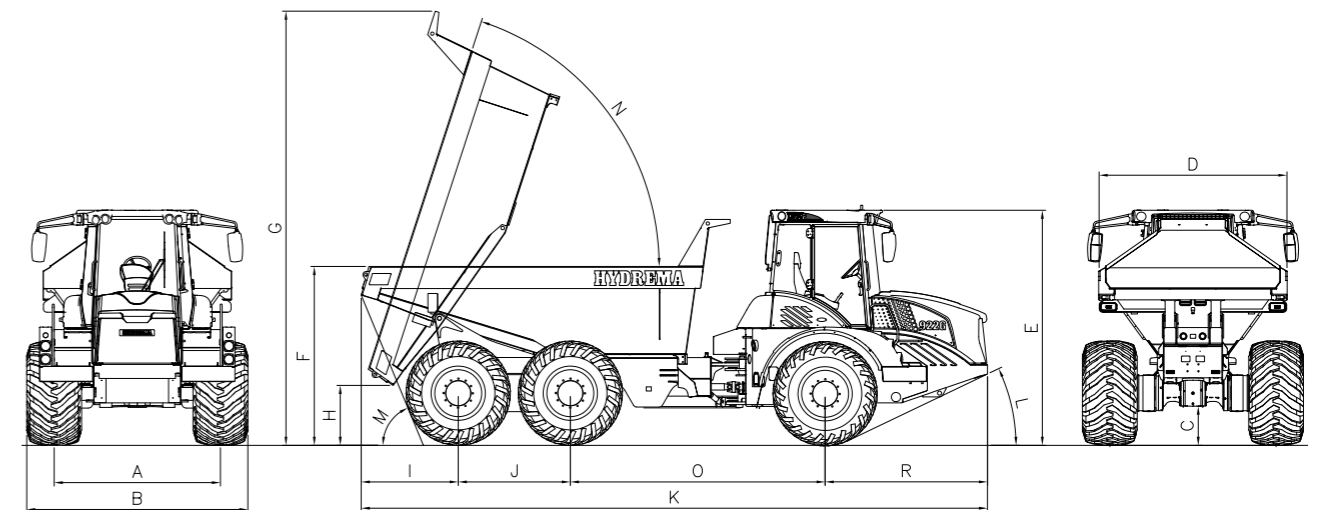
Støjniveau

LpA: 73 dB(A) (i kabinen)
LwA: 106 dB(A) (udenfor kabinen)

Sikkerhed

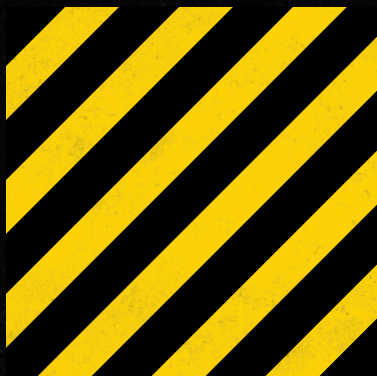
Yderligere sikkerhed opnås via:
Hoist assistance indikerer usikker tipning.
Rakkamera bedre údsyn samt ISO 5006 krav.
Bremseindikator alarmmelding ved risiko for overophedning af bremsesystem.

Dimensioner.



		922G			922G(HM)			922G 2.55			920G		
		STD.	MC SWB*	MC LWB**	STD.	MC SWB*	MC LWB**	STD.	MC SWB*	MC LWB**	STD.	MC SWB*	MC LWB**
Dæk		600/60x30.5			800/45-30.5			20.5-R25 EM			920/45xR25		
Totalvægt	kg	35900	35500	35700	36350	35950	36150	36600	36200	36400	34500	33950	34150
Egenvægt	kg	15900	13500	13700	16350	13950	14150	16600	14200	14400	16500	13950	14150
Lasteevne	kg	20000	22000	22000	20000	22000	22000	20000	22000	22000	18000	20000	20000
B. Totalbredde	mm	2930	2930	2930	3180	3180	3180	2550	2550	2550	3334	3334	3334
C. Frihøjde	mm	480	480	480	480	480	480	480	480	480	440	440	440
D. Bredde, dumperlad	mm	2750	-	-	2750	-	-	2550	-	-	2750	-	-
E. Totalhøjde	mm	3490	3490	3490	3490	3490	3490	3490	3490	3490	3440	3440	3440
Transporthøjde	mm	3440	3440	3440	3440	3440	3440	3440	3440	3440	3400	3400	3400
F. Læsehøjde	mm	2690	-	-	2610	-	-	2690	-	-	2640	-	-
G. Højde med hævet lad	mm	6340	-	-	6340	-	-	6340	-	-	6300	-	-
H. Frohøjde ved tipning	mm	820	-	-	820	-	-	820	-	-	820	-	-
I. Overhæng, bag	mm	1415	1244	762	1415	1244	762	1415	1244	762	1415	1244	762
J. Akselafstand, bogie	mm	1636	1636	1636	1636	1636	1636	1636	1636	1636	1636	1636	1636
K. Længde	mm	9170	8995	10175	9170	8995	10175	9170	8995	10175	9170	8995	10175
L. Frigangsvinkel, front	°	26	26	26	26	26	26	26	26	26	25	25	25
M. Frigangsvinkel, bag	°	68	-	-	68	-	-	68	-	-	68	-	-
N. Tippetvinkel	°	70	-	-	70	-	-	70	-	-	70	-	-
O. Akselafstand	mm	3720	3720	5370	3720	3720	5370	3720	3720	5370	3720	3720	5370
R. Overhæng, front	mm	2400	2400	2400	2400	2400	2400	2400	2400	2400	2400	2400	2400
Ladvolumen strøget læs	m ³	9,2	-	-	9,2	-	-	9,2	-	-	9,2	-	-
Ladvolumen toppet læs	m ³	12	-	-	12	-	-	12	-	-	12	-	-
Tippetid, hæve	sec.	7,5	-	-	7,5	-	-	7,5	-	-	7,5	-	-
Tippetid, sænke	sec.	5,5	-	-	5,5	-	-	5,5	-	-	5,5	-	-
Venderadius, ydre	m	8,37	8,37	11,07	8,49	8,49	11,19	8,18	8,18	10,88	8,57	8,57	11,27
Marktryk (læsset)	kPa	131	131	131	98	98	98	146	146	146	85	85	85





A/S HYDREMA DANMARK
Tel. +45 98 37 13 33

MERE INFO
www.hydrema.dk

 **HYDREMA**